

桜ウォーキング



◆募集要項◆

◎実施日時：4月8日（日）

※悪天候の場合は中止とします。

◎用意するもの

- ・歩ける服装・水筒
- ・傘又はカッパ（雨天の場合）

◎ルート

なびあす ⇒ 麻生区 ⇒ 佐柿区 ⇒ 国吉城址
⇒ 木野区 ⇒ 栄区 ⇒ なびあす

※ 約7km

◎集合場所：なびあす

- ・集合時間：午前9時
- ・解散時間：午前12時



企画：美浜町生涯学習まちづくり委員会

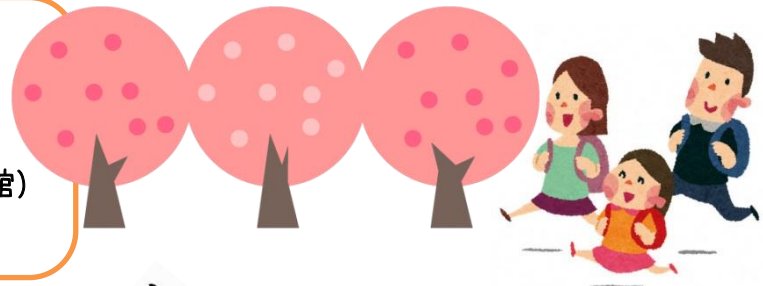
◎申込み、お問合せ先

美浜町生涯学習センターなびあす

〒919-1141 福井県三方郡美浜町郷市 29-3

TEL0770-32-1212(9:00~17:00 月曜休館)

FAX0770-32-1222



きりとり ✂

桜ウォーキング申込書

氏名			
住所			
電話番号			
年齢			

